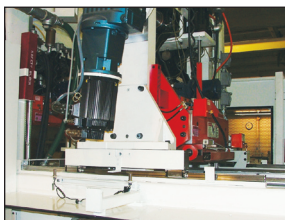




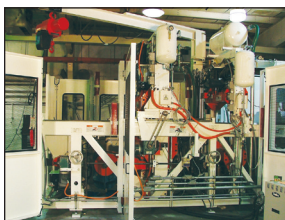
Termoformadoras Series-SRS



La foto puede incluir artículos opcionales



Servo estación de corte



Fácil acceso para el cambio del herramienta



Horno tipo almeja retráctil

Formado en línea de alta velocidad con servo actuación precisa del corte por suaje/ suaje forjado para una vida extendida del dado.

Brown Machine ofrece un rango completo de termoformadoras impulsadas por servos con corte por servo suaje/ suaje forjado para empaques blíster, charolas médicas, empaques de comida y otros productos. Platina superior e inferior de actuación independiente controladas por servo y guiadas por rodamientos lineales, acoplados con uniones mecánicas robustas para un movimiento rápido, suave, preciso y consistente de la estación de formado. La platina superior independiente de la estación de corte incorpora el mismo diseño de la estación de formado con la platina inferior impulsada por una cuña servo actuada para desarrollar la fuerza de corte. La servo actuación del cortador provee repeticiones exactas de la posición y fuerza resultando en la vida prolongada del dado. Ajustes simples en la estación de corte vía carriles lineales. Horno tipo almeja con varias configuraciones de resistencias y zonas para proveer el óptimo control de temperatura en el material. Sistema de control amigable al usuario de arquitectura abierta Series 4.0 para la operación completa del sistema de termoformado. Sistema de servo avance de alta velocidad y precisión. Fácil acceso y características de cambio rápido en componentes de los herramientas de moldeo y corte.

Características de Seguridad

- Guardas. Diseñadas para permitir alta visibilidad y fácil acceso para la seguridad del operador.
- Enclavamientos. Enclaves eléctricos son estándar en todas las guardas móviles.
- Etiquetas de seguridad. Etiquetas pictográficas bilingües son estándar.
- Desconector eléctrico principal. Tiene candado.
- Botones de paro. Botones grandes rojos de acción con la palma son estándar. Cuando son presionados, bloquean

la posición de apagado y deben ser jalados y rotados para regresar a la posición de restablecimiento.

- Todas las características de seguridad deben estar en posición y deben ser funcionales en todo momento.

Opciones de la serie SRS

- Paquete de cambio rápido del herramienta con grúa
- Circuitos para Empujadores y Suajes calentados
- Empujadores de "Tercer Movimiento" actuados por servo
- Estación de pre-corte o quemado
- Estación de corte de 150 ton
- Arreglo X-Y-W en la estación de corte motorizada
- Sistemas de red de vacío y des-ionizantes
- Sistemas de apilado hacia arriba o hacia abajo
- Removedor de producto robótico
- Paquetes de servo válvulas
- Soporte de lámina en el horno
- Configuración de cuatro (4) paros en el horno
- Arreglos y zonas en el horno
- Pre-calentadores de la orilla de la lámina
- Rieles motorizados
- Sistema con mayor torque de avance
- Tensores de cadena neumáticos
- Interruptores de circuito
- Gabinetes eléctricos con aire acondicionado
- Elevador de rollos para el desenrollador
- Bombas de vacío y unidades de control de temperatura
- Aprobaciones UL / CE / CSA / HSE disponibles
- Voltajes internacionales disponibles
- Paquetes de refacciones
- Arranque y capacitación
- Opciones personalizadas

Termoformadoras Series-SRS

| Especificaciones | Modelo SRS-2526 | Modelo SRS-3036 | Modelo SRS-4040 | Modelo SRS-5050 |
|-----------------------------------|--|--|--|--|
| Máximo tamaño del molde/corte | 25" ancho x 26" largo (635mm x 660mm) | 30" ancho x 36" largo (762mm x 914mm) | 40" ancho x 42" largo (1016mm x 1067mm) | 50" ancho x 50" largo (1270mm x 1270mm) |
| Máxima profundidad de formado | 6" (152mm) | 6" (152mm) | 7" (178mm) | 7" (178mm) |
| Máxima presión de formado | 32.5 ton | 45 ton | 84 ton | 84 ton |
| Impulsión de Formado/Corte/Avance | Sistema servo de 5 ejes | | | |
| Acción del corte | Accionamiento servo cuña para capacidades de 75 o 150 ton | | | capacidad de 150 ton |
| Ajuste de la estación de formado | ajuste X-Y-W del corte con opción motorizada disponible | | | |
| Horno | Horno tipo almeja con tres paros | | | |
| Opciones del control del horno | Resistencias Cal-Rad, panel cerámico de cuarzo con control de arreglos de múltiples zonas | | | |
| Bomba de vacío | Varias opciones de caudal | | | |
| Desenrollado automático | Dos rodillos de 48" (1219mm) de diámetro con sistema de pago de lámina Auto elevador de rollo opcional disponible | | | |
| Consumo de aire* | 0.50 scf | 0.75 scf | 1.00 scf | 1.25 scf |
| KVA promedio en operación | 150 kva | 210 kva | 270 kva | 310 kva |
| Lubricación | Sistemas de lubricación por grasa y aceite automáticos | | | |
| Controles de la máquina | Sistema Brown Series 4.0 libre-de-propiedad de arquitectura abierta con PC/PLC / control del horno/control de movimiento, almacenamiento ilimitado de recetas, comunicación por modem y Ethernet | | | |

*El consumo de aire no incluye las funciones del herramiental
Las especificaciones pueden cambiar sin notificación previa

Liderazgo gracias a Innovación, Calidad y Servicio

Dando servicio a la industria de termoformado desde 1952, Brown Machine ha obtenido la reputación de proveer el equipo para plásticos más innovador, durable y confiable en la industria. Con ingeniería y capacidades de manufactura en Beaverton, Michigan, Brown provee equipo, herramientas y servicios para producir un amplio rango de productos termoformados en los siguientes mercados:

- Vasos desechables
- Empaques alimenticios
- Carcasas
- Empaques de punto de venta
- Manejo de materiales
- Horticultura
- Automotriz
- Tapas y platos
- Equipo recreativo
- Electrodomésticos

Hoy en día nuestros equipos están produciendo productos a partir de un gran rango de materiales incluyendo:

- Poliestireno
- Polietileno
- PVC PO
- Compuestos
- Polipropileno
- Poliestireno espumado
- Materiales de barrera
- Acrílico
- APET
- ABS

Globalmente, Brown Machine soporta totalmente a su negocio creciente de equipo capital con un complemento total de:

- Paquetes de actualización
- Reconstrucción
- Servicio: 24/7
- Refacciones: 24/7

Termoformadoras Continuas

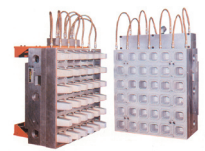
Termoformadoras de Hoja Cortada

Troqueladoras Horizontales y Verticales

Sistemas de Engargolado de Labio

Máquinas para Aplicaciones Personalizadas

Herramientales, Refacciones y Servicio



Líder Mundial en Soluciones de Termoformado

Sede Mundial: Brown Machine LLC, 330 N. Ross St. Beaverton, Michigan 48612, USA

TEL: +1(989)435.7741

sales@brown-machine.com

www.brown-machine.com

Fax: +1(989)435.2821

Un líder mundial en tecnología de termoformado desde 1952, Brown Machine LLC diseña y construye una línea completa estándar de equipo para termoformado continuo y de hoja cortada así como herramientas y equipo periférico afines.